

上原準立第31号  
令和元年10月8日

普通地域内工作物の新築行為届出書

自然公園法第33条第1項の規定により瀬戸内海国立公園普通地域内において工作物の新築行為をいたしたく、次のとおり届けます。

令和元年10月8日

住所広島市中区小町4番33号  
申請者

氏名中国電力株式会社  
代表取締役 清水 希茂  
社長執行役員



山口県柳井農林水産事務所長 様

目的	原子力発電所立地に係る追加地質調査におけるボーリング調査	
場所	山口県熊毛郡上関町大字長島地先海域	
行為地及びその付近の状況	上関町長島の西端陸域から約140mの沖合に位置する水深約11.0mの海上（詳細は別添⑥のとおり）	
工作物の種類	ボーリング設備（仮設）	
施工方法	敷地面積	
	規模	海上高15.3m スパッド台船120㎡（詳細は別添④のとおり）
	構造	別添④のとおり
	主要材料	スパッド台船
	外部の仕上げ及び色彩	スパッド台船：橙色，茶色，黄色
	関連行為の概要	特になし
施行後の周辺の取扱	ボーリング設備の撤去	
予定日	着手	届出受理日から30日経過後
	完了	着手後3箇月
備考	他法令に関する手続き状況（別添⑤のとおり）	

添付書類：①実施計画説明書②位置図(1/50,000)③平面図(1/5,000)④構造図  
⑤他法令に関する手続き一覧表⑥状況写真⑦主要展望地からの写真

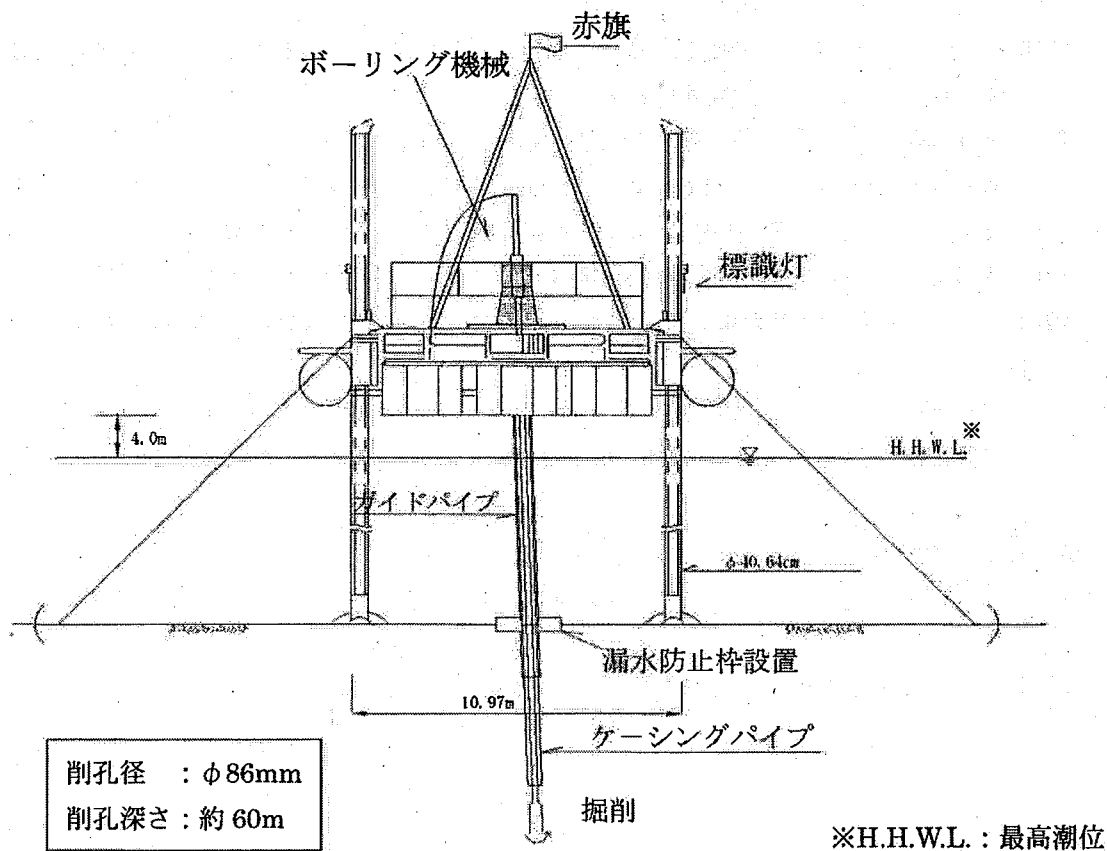


## 実施計画説明書

### 1. 調査手順

調査はスパッド台船を使用して次の手順により行います。

- (1) 海上ボーリング地点の位置出し測量および海上ボーリング地点付近の磁気探査を行います。
- (2) 基地港で組み立てたスパッド台船にボーリング機械を積載し、曳航船でボーリング地点まで曳航します。
- (3) 所定のボーリング地点でアンカーにより調整し、脚（スパッド4本）を降ろしてスパッド台船を固定します。
- (4) スパッド台船上よりボーリング調査（斜めボーリング）を行います。ボーリング調査はボーリング機械により地盤を構成する岩石などを棒状のコアとして連続的に採取し、これを観察するとともに種々の試験を行います。



ボーリング調査概要図

- (5) ボーリング調査終了後、スパッド台船を基地港へ曳航し、撤収します。
- (6) ボーリング調査（斜めボーリング）は、既往の海上ボーリング調査実績に基づき、日進2mの見込みで、想定深度60mまで掘進するのに30日程度要します。これに海象による作業不能日を加えて約2ヶ月を見込んでいます。また、ボーリング調査にスパッド台船の設置・撤去を考慮して、占用期間は約3ヶ月を見込んでいます。

工程表

項目	事前準備	1ヶ月目	2ヶ月目	3ヶ月目
位置出し測量・磁気探査	■			
スパッド台船曳航・設置		■		
ボーリング調査（掘進・試験）		■		
スパッド台船撤去・曳航				■

## 2. 防災対策

調査にあたっては、次のとおり防災対策を実施します。

- (1) 作業は、日出から日没まで行います。
- (2) 夜間および休工日に台船を存置する際は四隅に標識灯（黄色4秒1閃光、光達距離約3km、自動点灯）を設置します。
- (3) 悪天候時のボーリング作業中止基準を次のとおり定めます。
  - ・ 視界：1km 以下
  - ・ 風速：10m/s 以上
  - ・ 波高：1m 以上
- (4) 台風の襲来など、悪天候が予想される場合は、スパッド台船を近隣の港に避難します。
- (5) 周辺漁業協同組合および汽船会社等へリーフレットを配布し、作業の周知徹底を行います。
- (6) 一般航行船舶が作業区域に異常接近する恐れがある時は、直ちに拡声器・赤旗等により注意喚起を行います。
- (7) 万一油が流出した場合に備えて、オイルフェンス・吸着マット等を常備します。
- (8) 海底部に漏水防止用コンクリートを打設して濁水流出防止に努めます。

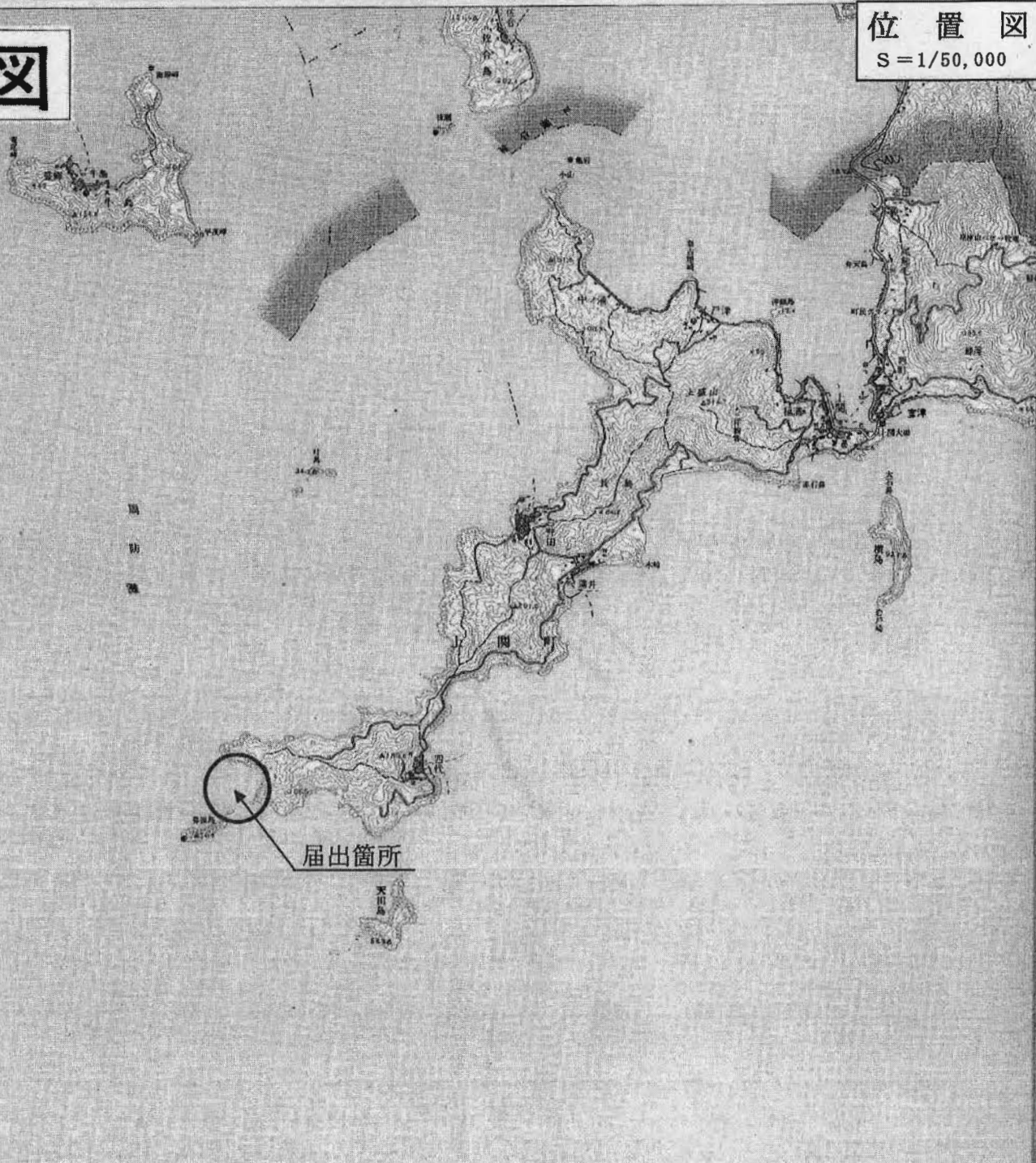
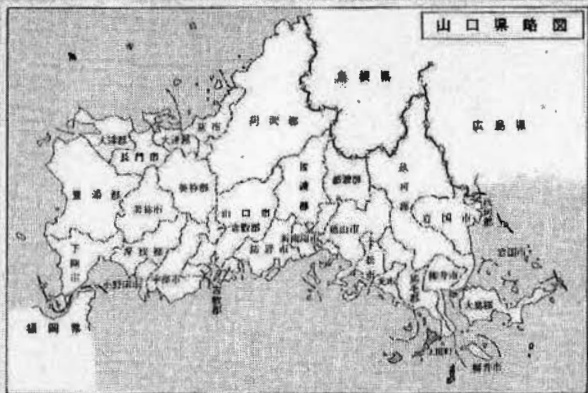
## 3. 漁業への配慮

- (1) 海域のボーリング調査については、関係漁業者に事前に周知し、理解を得るように努めます。
- (2) 調査の実施にあたっては、漁業への影響ができる限り軽減されるように配慮します。

# 上関町全図

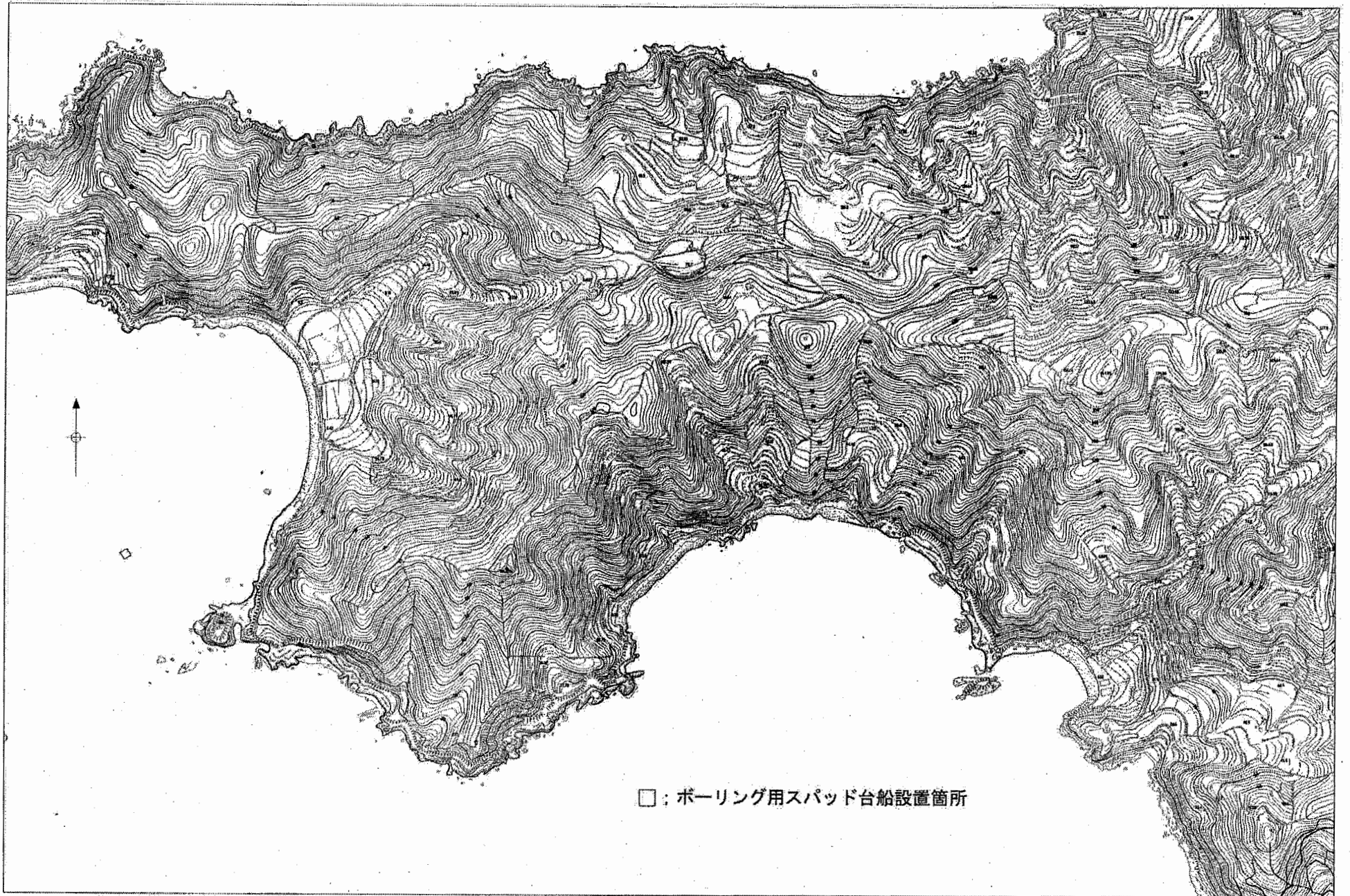
位置図

S=1/50,000



届出箇所

平面図 S=1/5,000

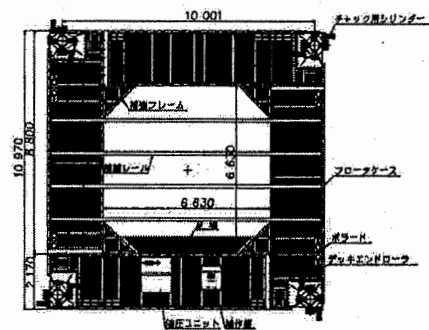


# 構造図

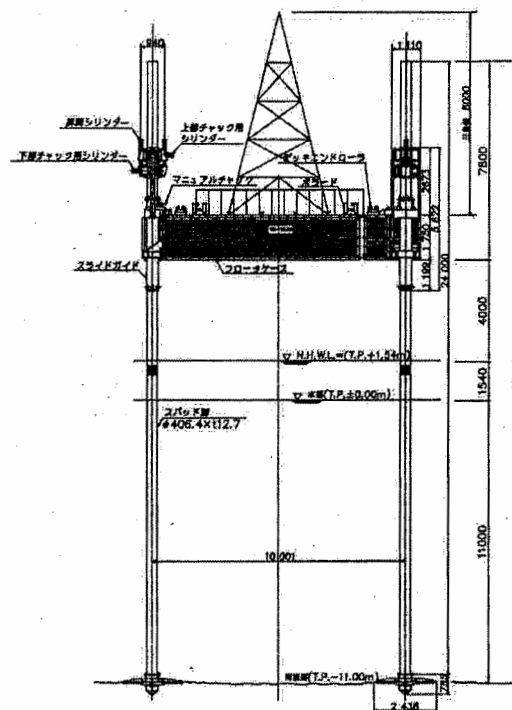
S=1/200

## 海上ボーリングスパッド台船

平面図



断面図



※水深、海底の状況によりスパッド脚の長さ等は変更することがあります。

令和元年10月8日

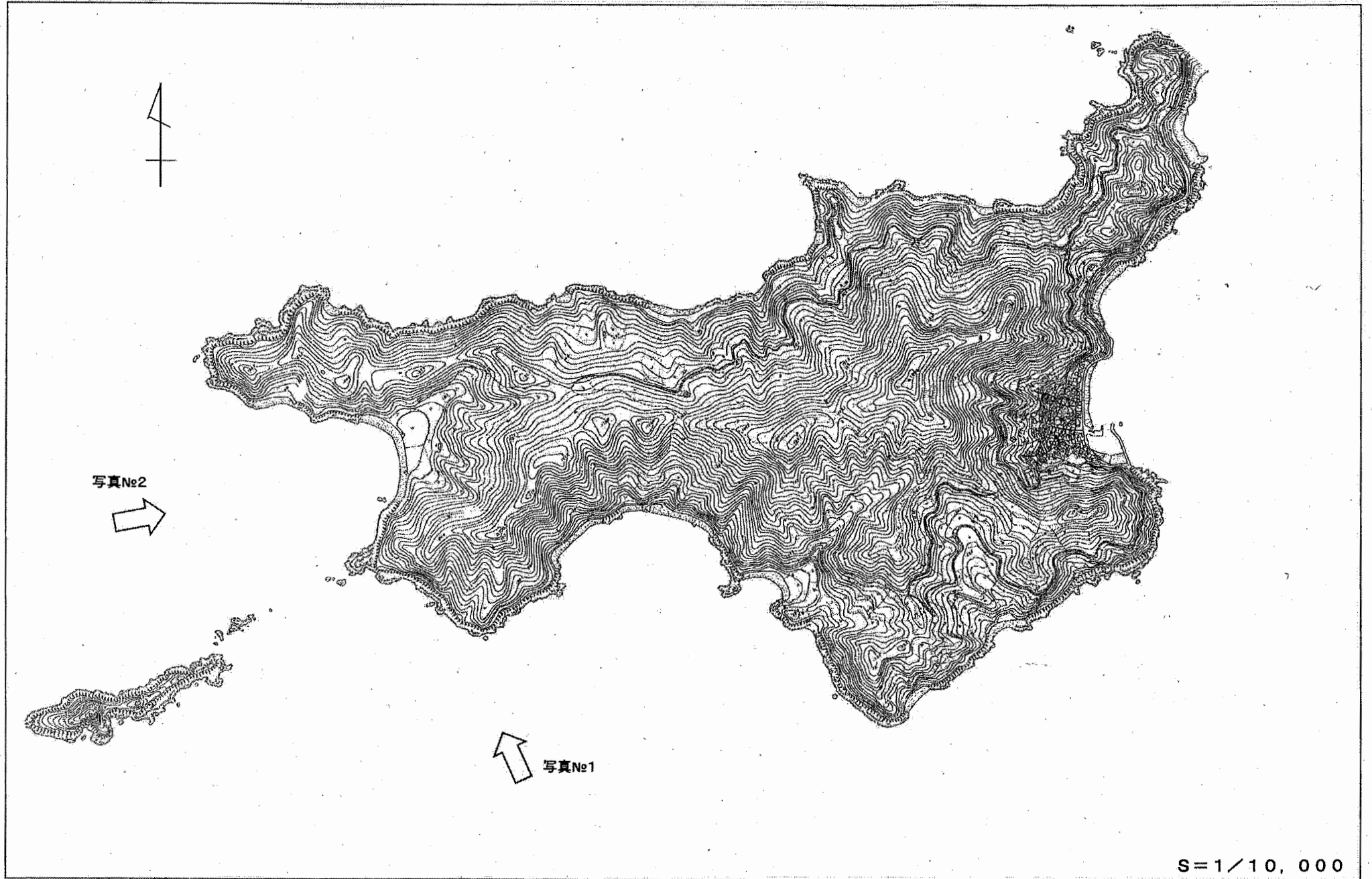
他法令に関する手続き一覧表

申請項目	手続状況及び今後の見通し
一般海域内行為許可 (一般海域の利用に関する条例第3条)	本件届出と併せ、許可申請手続中。

状 況 写 真



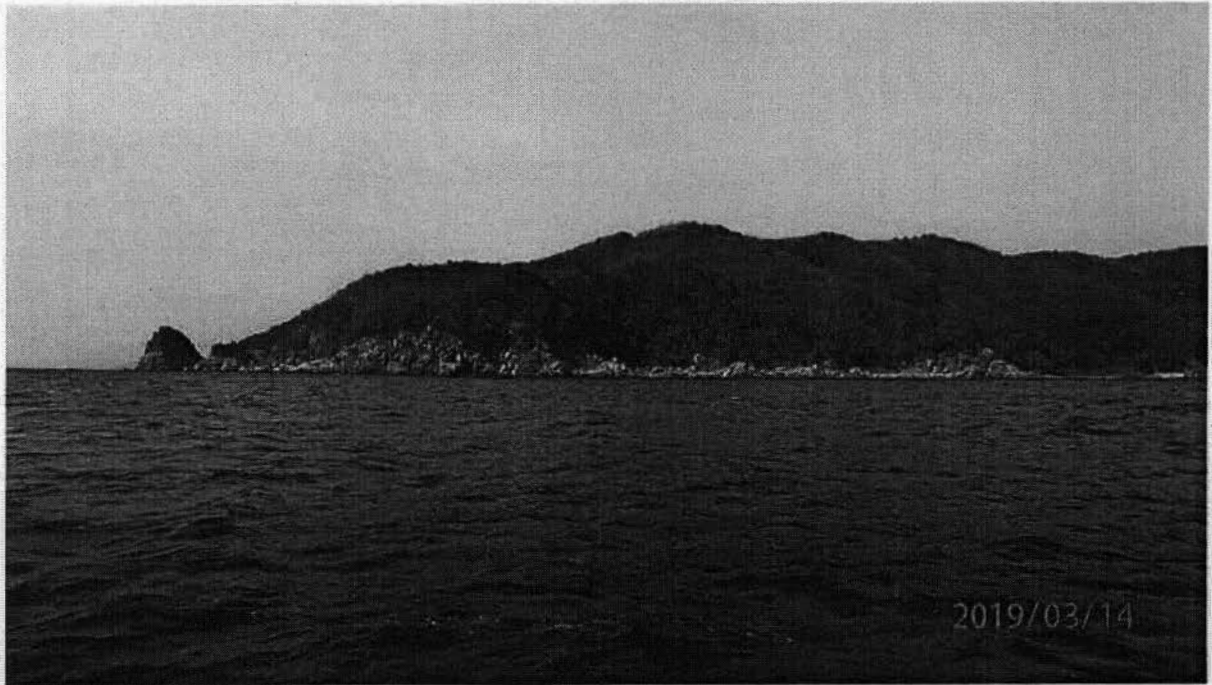
写真撮影位置図



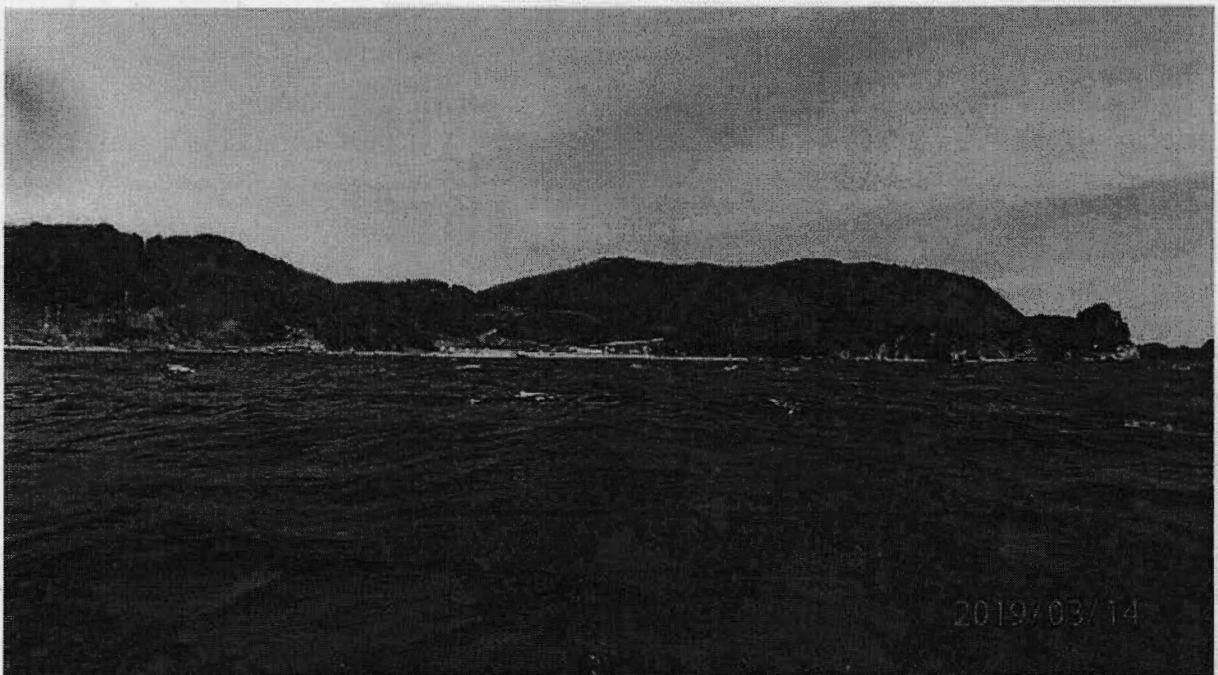
S=1/10,000

## 状況写真

写真No.1 南側から調査予定地を撮影



写真No.2 西側から調査予定地を撮影



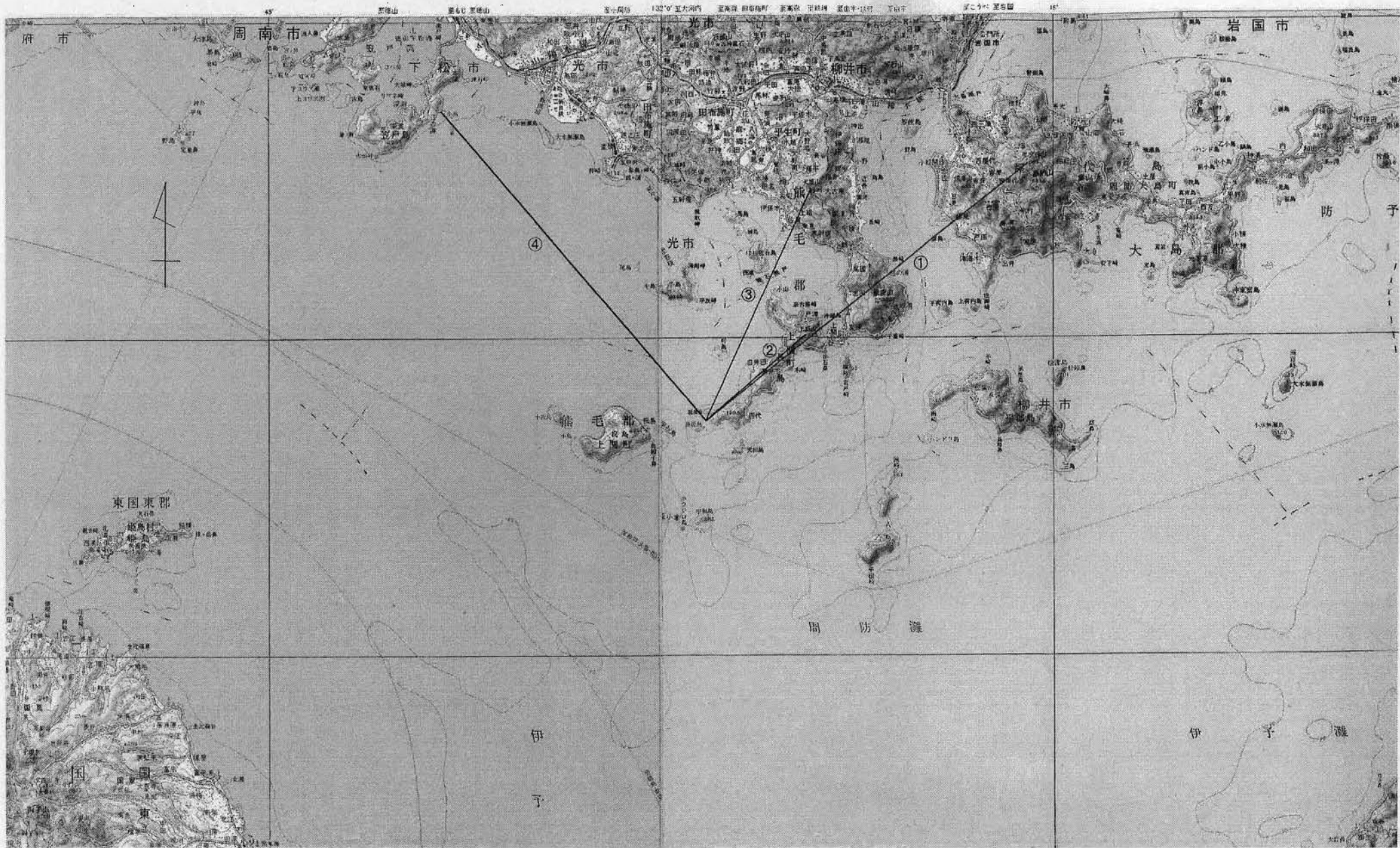
平成31年3月撮影

主要展望地からの写真

# 写真撮影位置図

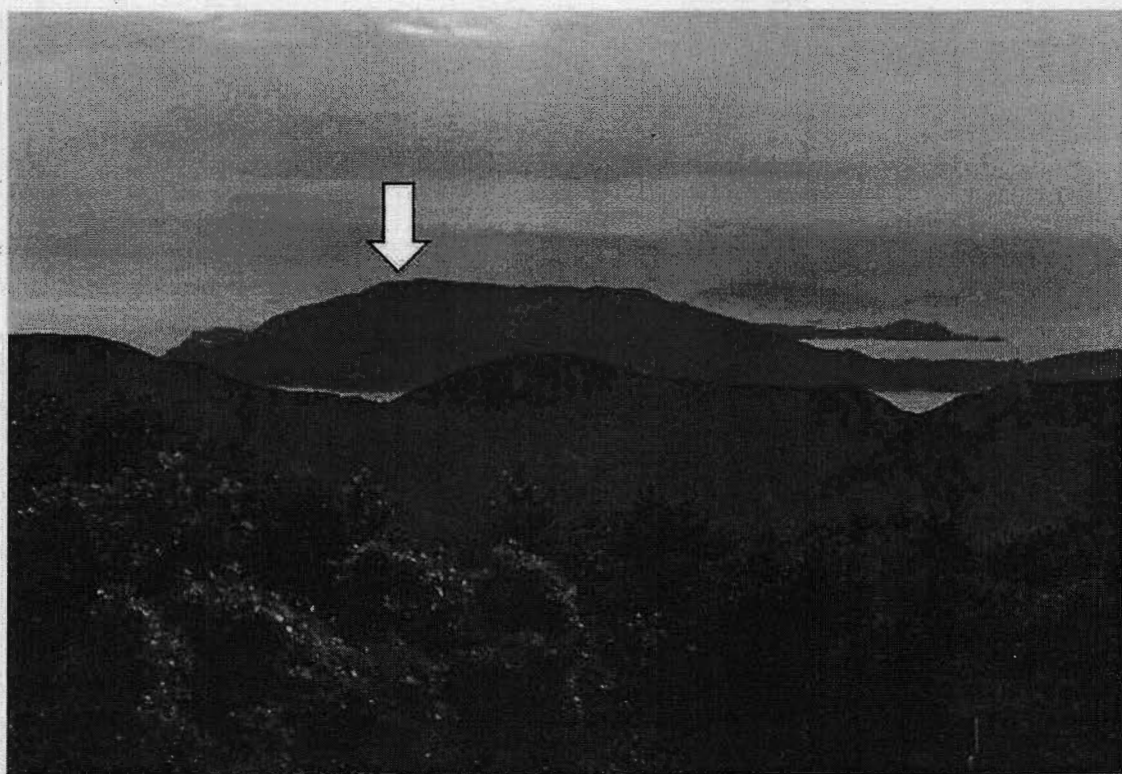
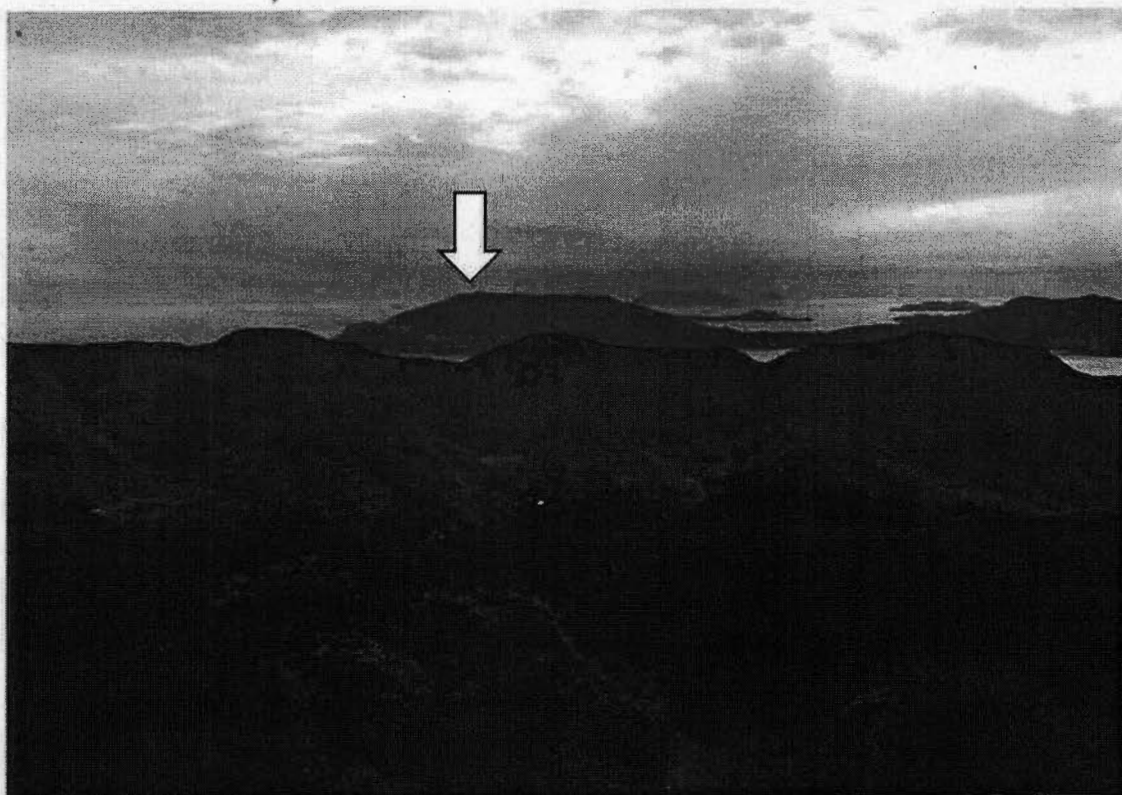
1:200,000 地勢図 NI-53-34

まつやま



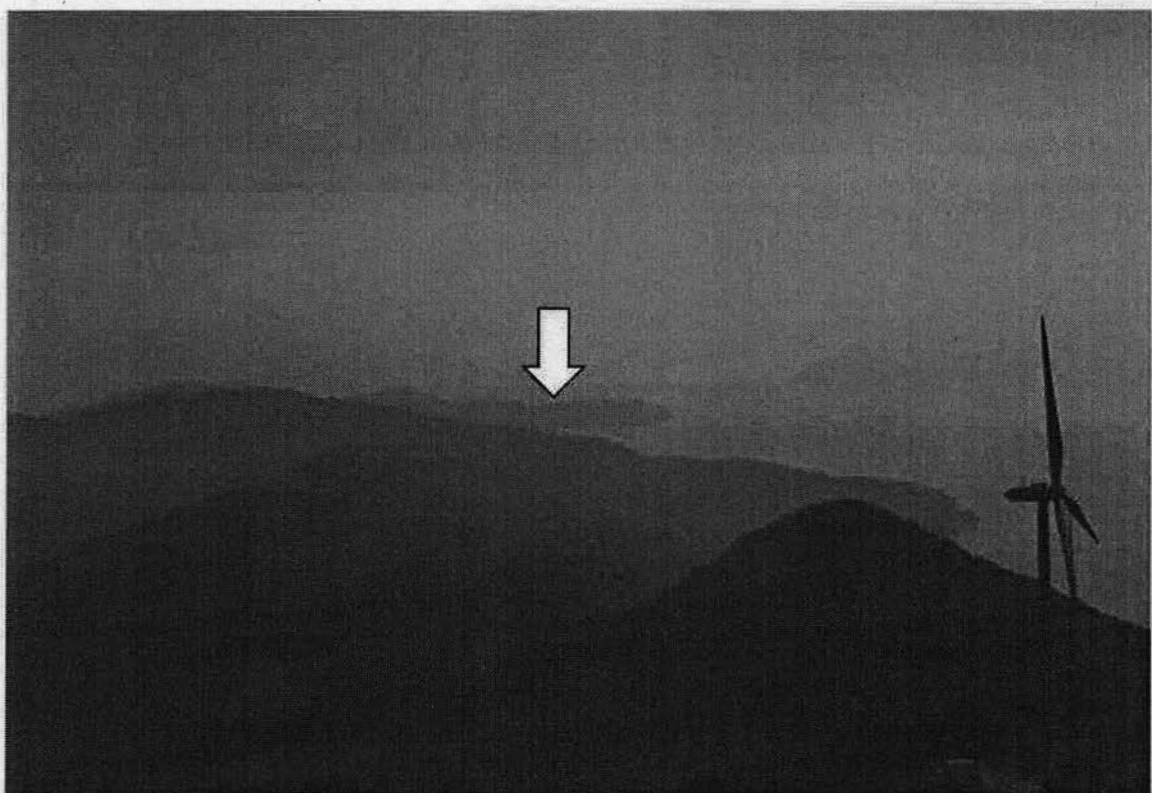
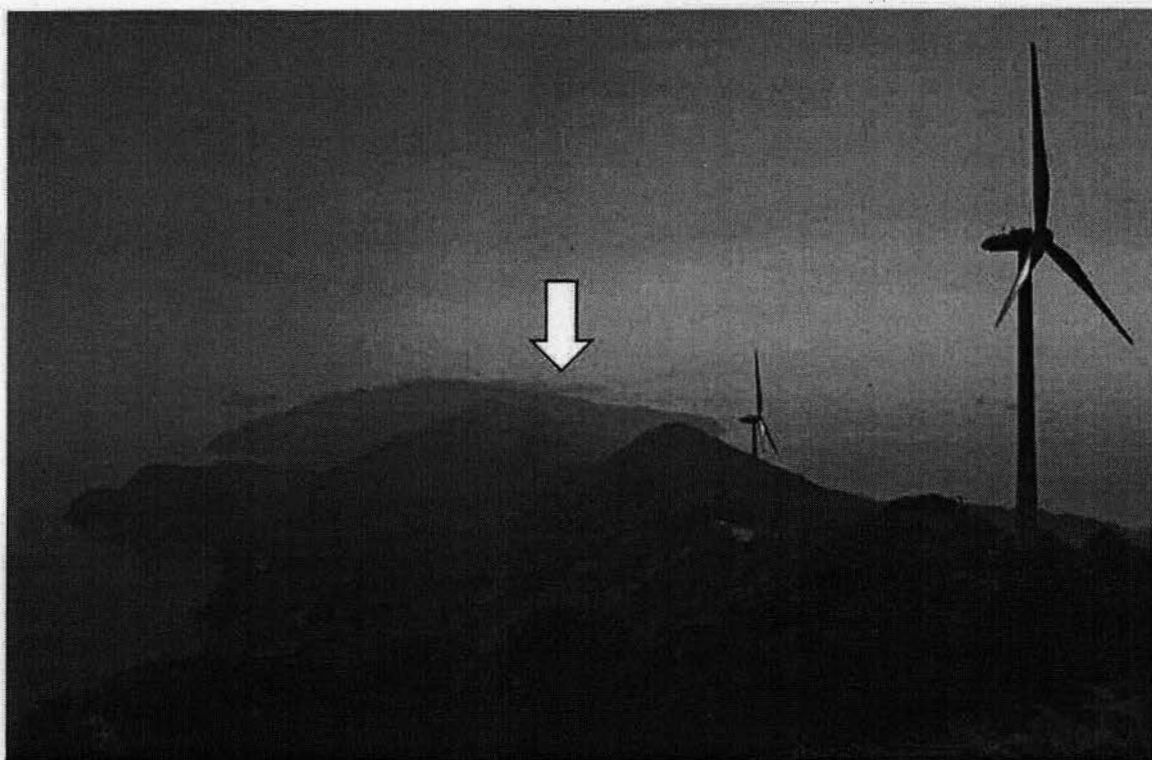
松

① 大島郡周防大島町 文殊山展望台から調査予定地方向を撮影



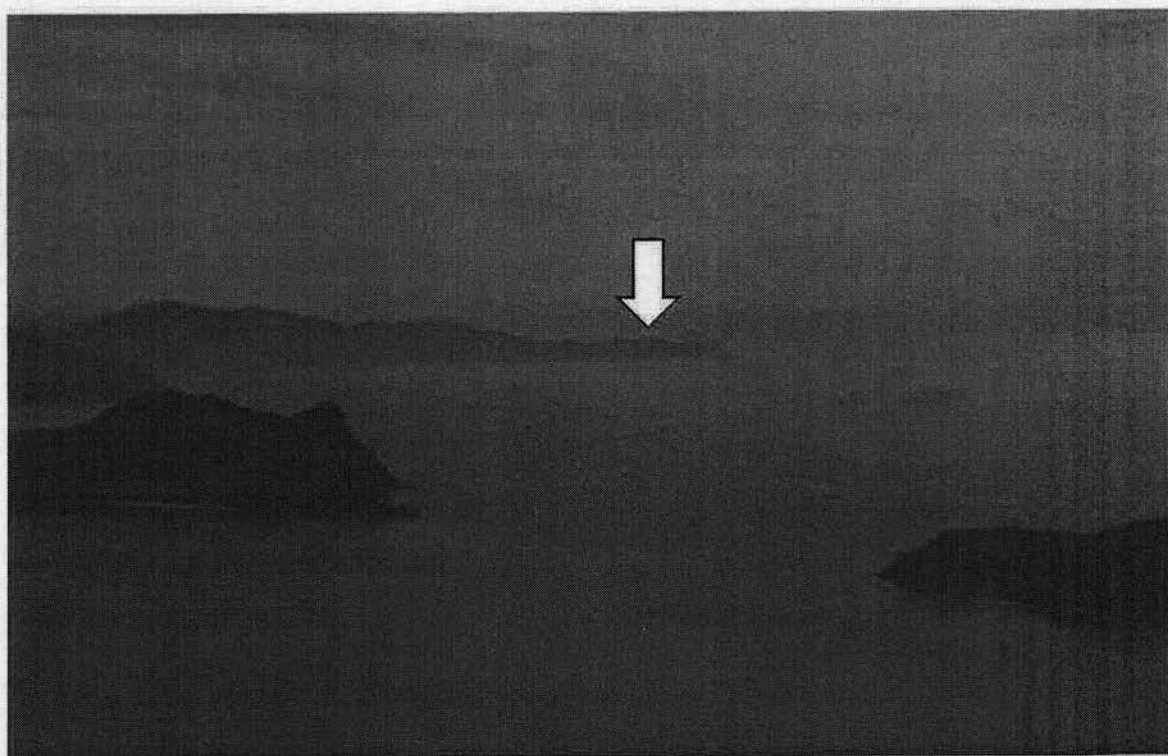
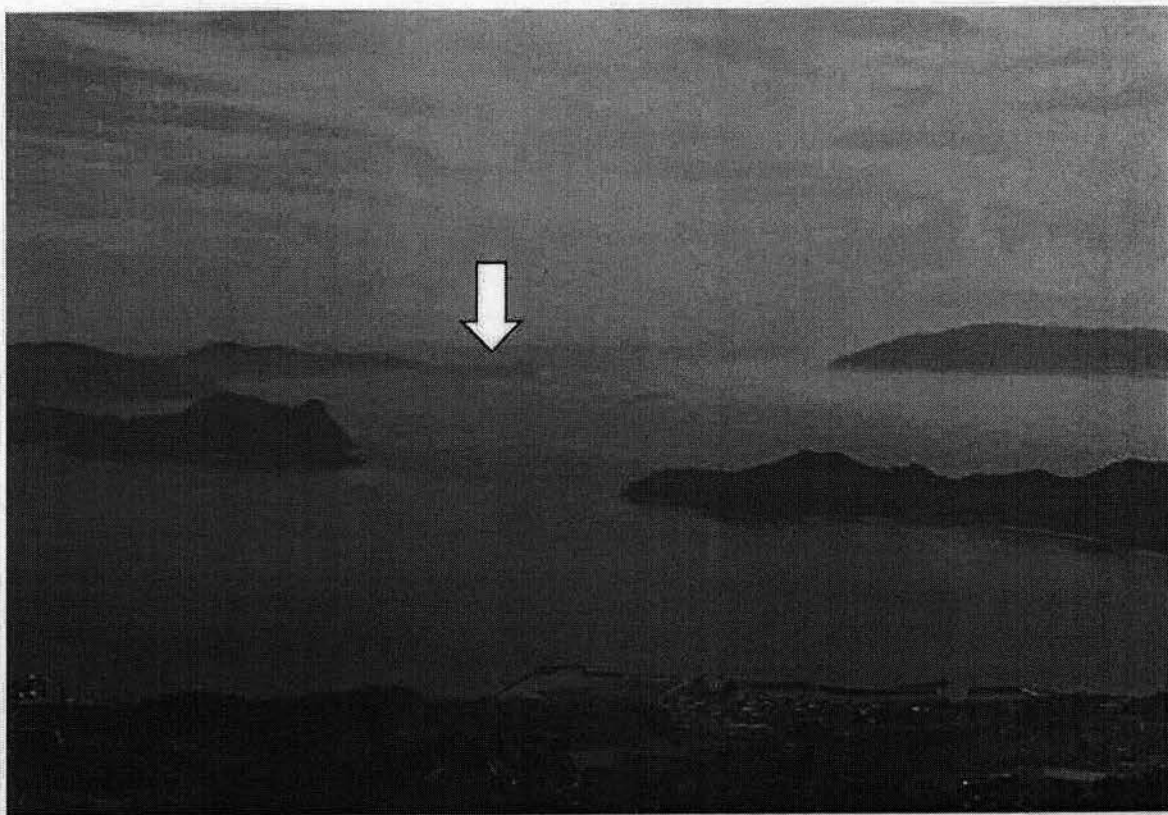
令和元年9月4日撮影

② 熊毛郡上関町長島 上盛山展望台から調査予定地方向を撮影



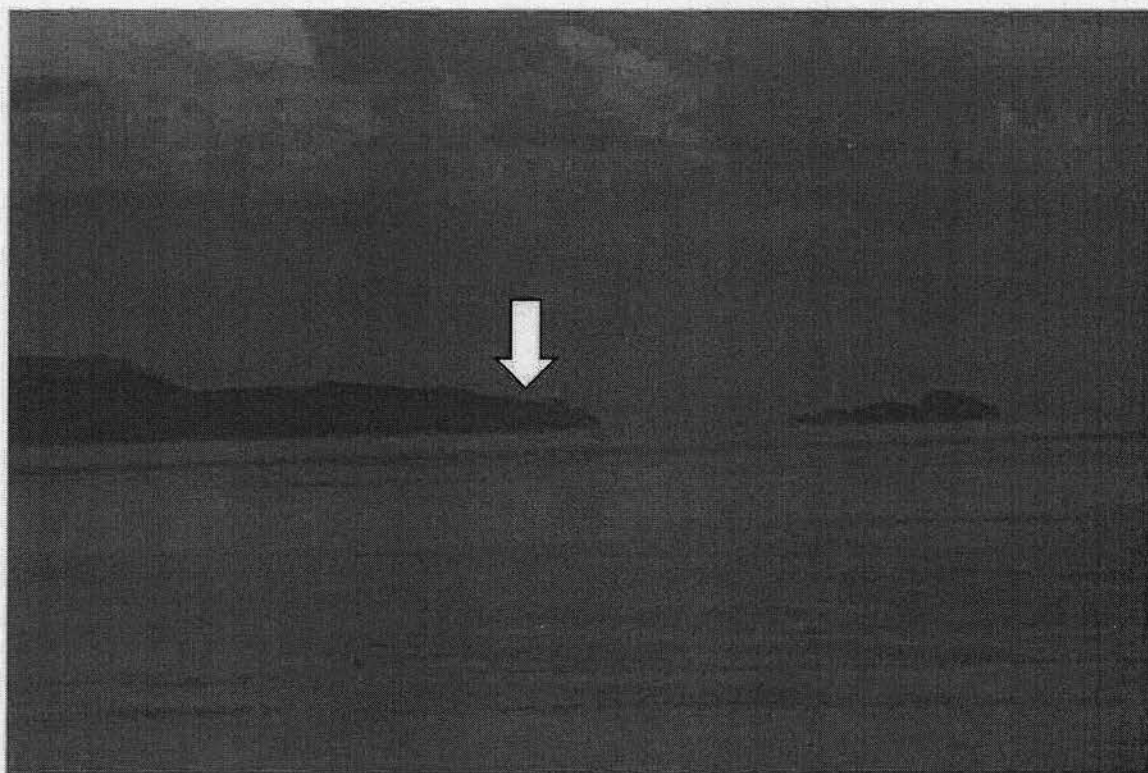
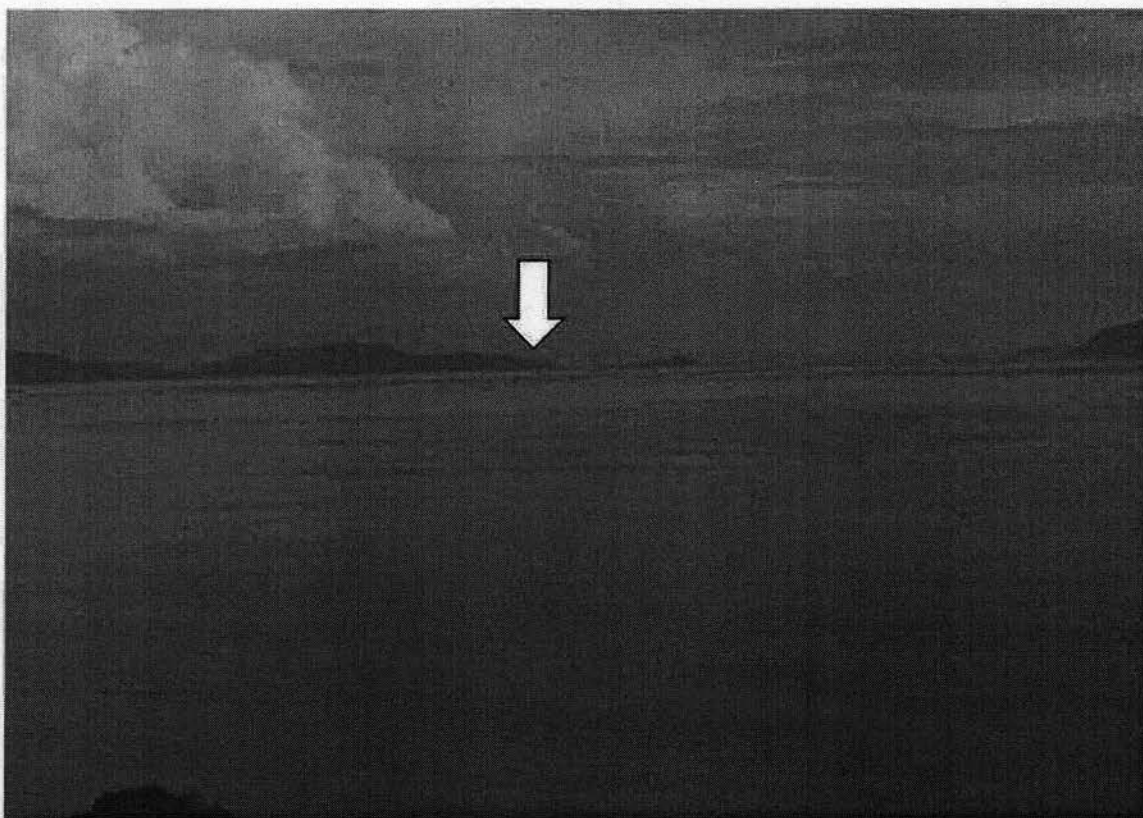
令和元年9月4日撮影

③ 熊毛郡平生町 大星山展望台から調査予定地方向を撮影



令和元年9月4日撮影

④ 下松市笠戸島白浜 白浜海浜公園から調査予定地方向を撮影



令和元年9月4日撮影